



その他

で寄附ができます！

# さいたま緑のトラスト運動への支援

# キモチと。

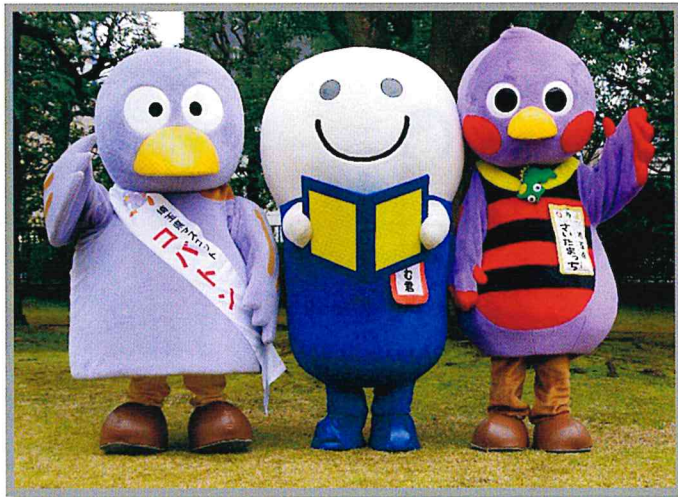
## 「キモチと。」とは

不要になった書籍や、CD、DVD、ゲーム等で、「さいたま緑のトラスト基金」へ寄附できる仕組みです。

協力事業者である「ブックオフコーポレーション株式会社」との合意に基づき創設しました。皆様のご支援をお待ちしております。



詳しくはこちら



ブックオフ公式キャラクター「よむよむ君」とのコラボレーション

埼玉 キモチと。

検索

## 「キモチと。」の流れ

### ① 梱包・申込



ブックオフ指定の配送業者が送料無料で集荷に伺います。

### ② 査定・送金



一点一点査定し、買取価格に10%加算した金額を寄附します。

### ③ 活用



「さいたま緑のトラスト運動」に活用させていただきます。

※ 「キモチと。」を通じた寄附は領収書発行の対象となりません。そのため、税額控除は受けられませんので予め御了承ください。お申込みいただいた方には、お礼状をお送りいたします。

## 申込方法

### ●方法1 WEBから

ブックオフオンライン「キモチと。」専用ページからお申し込みください。

※ インターネット環境がない方は、右記の埼玉県みどり自然課までお問い合わせください。ブックオフHP



### ●方法2 回収ボックスへのお持ち込み

埼玉県庁の県民案内室（本庁舎1階）、みどり自然課（第3庁舎2階）、または埼玉県農林会館（1階）の回収ボックスにお入れください。

## 問合せ先

### ●「キモチと。」について

ブックオフコーポレーション株式会社  
ブックオフオンライン カスタマーセンター  
TEL：0120-25-2902  
E-mail：info@bookoffonline.jp

### ●「さいたま緑のトラスト運動」について

埼玉県環境部みどり自然課みどり復活・保全担当  
TEL：048-830-3150（直通）  
E-mail：a3140-11@pref.saitama.lg.jp



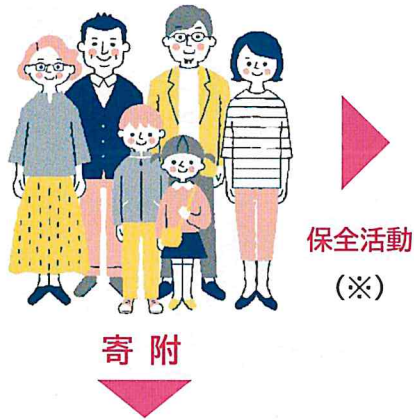
# 「さいたま緑のトラスト運動」にご支援ください！

「緑のトラスト運動」は、埼玉の優れた自然や貴重な歴史的環境を、県民や企業・団体等の皆様からの寄附（さいたま緑のトラスト基金）で買い取り、次世代に残す運動で、県と市町村及び公益財団法人さいたま緑のトラスト協会が連携して進めています。

この運動により取得した「緑のトラスト保全地」は、現在、県内に14か所、面積は約72ヘクタールとなっています。トラスト保全地では、トラスト協会会員等によるボランティア活動により保全活動が行われ、美しい自然や歴史的環境が維持されています。

寄附等のご支援や保全活動へのご協力をお願いいたします。

県民・企業等の皆様



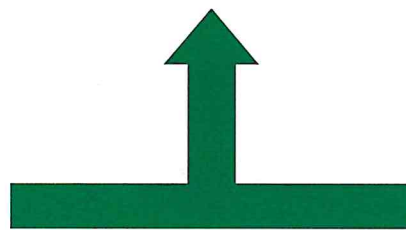
(公財) さいたま緑のトラスト協会  
ボランティアスタッフ等



緑のトラスト保全地  
(県内14か所)

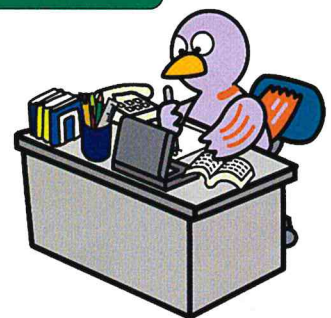
※下草刈り、間伐、施設の補修等

埼玉県（緑のトラスト基金）



- ・ 保全地の取得
- ・ 散策路整備や看板設置

市町村



## 緑のトラスト保全地はどこにあるの？



14号地 藤久保の平地林



11号地 黒浜沼

- 1号地 見沼田圃周辺斜面林（さいたま市緑区）
- 2号地 狭山丘陵・雑魚入樹林地（所沢市）
- 3号地 武蔵嵐山渓谷周辺樹林地（嵐山町）
- 4号地 飯能河原周辺河岸緑地（飯能市）
- 5号地 山崎山の雑木林（宮代町）
- 6号地 加治丘陵・唐沢流域樹林地（入間市）
- 7号地 小川原家屋敷林（さいたま市岩槻区）
- 8号地 高尾宮岡の景観地（北本市）
- 9号地 堀兼・上赤坂の森（狭山市）
- 10号地 浮野の里（加須市）
- 11号地 黒浜沼（蓮田市）
- 12号地 原市の森（上尾市）
- 13号地 無線山・KDDIの森（伊奈町）
- 14号地 藤久保の平地林（三芳町）



10号地 浮野の里



みどり自然課 HP

