

ぴかぴか51

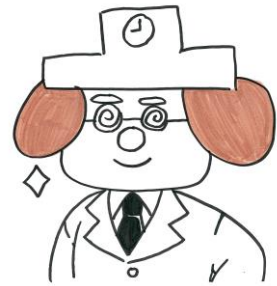
51期 1学年通信
第11号
令和5年6月23日(金)
川口市立岸川中学校

初めての期末試験！

今週中に多くの部活が学校総合体育大会を終えました。どの部活も自分たちの力を発揮するために頑張っていました。今回大会で学んだことや反省をこれからの活動にいかしましょう。

さて、来週末には期末試験があります。部活動から気持ちを切り替えてテスト勉強に取り組みましょう。期末試験では中間試験より科目数が増えます。より計画的で集中した勉強をしましょう。

今回もテスト対策教室を開きます。下に日程と実施場所を記載していますので、苦手を克服し、得意を伸ばすためのテスト勉強に役立ててください。



来週の予定

26日(月)	夢ワーク事業所希望調査配布、テスト前対策(放課後)
27日(火)	回収、テスト前対策(放課後)
28日(水)	
29日(木)	期末試験
30日(金)	期末試験

【実施日】 26(月)~16:00・27(火)~17:00

【時間】 帰りの会終了後~1時間程度

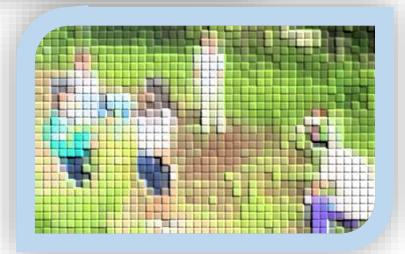
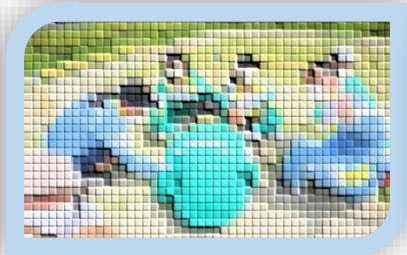
【場所】

1組	2組	3組	4組	学習室
社会	理科	数学	国語	英語

【参加者】 希望する生徒・指定された生徒

※帰りの会終了後、すぐに教室へ移動してください

※持ち物…筆記用具、その他各教科で指示されたもの



グリーン作戦

1 学年 1 学期期末テスト 範囲表



教科	範囲	要点・ポイント
6月29日(木)	国語 ●ちょっと立ち止まって ●言葉の単位 ●詩の世界 ●比喩で広がる言葉の世界 ●漢字 提出物……ワーク p30~50 ✕切……テスト当日の放課後	●ワークは丸付けまで行い、間違えた問題の直しをしてから提出しましょう。 ●漢字はワークに出てきたものの中から20問出します。 ●補習は言葉の単位を行います。 ✍勉強する教科増えただけで頑張れ！
	社会 【地理】 ○教科書…p.36~51 ○プリント…岩澤tプリント~13 ○ワーク…p.22~29 【歴史】 ○教科書…p.20~25 ○プリント…1~3-2 ○ワーク…p.6~9	授業で学んだことを中心に、学習に取り組んでください。授業で触れた資料は確認してください。 高得点を狙いたい人は、ワークにも積極的に取り組んで、細かい資料なども見ておくといいでしょう。 ※ワークの提出はありません。
	英語 ○教科書 p 48~125 (Round1) p 28~35 (Round2) ○ラウンドシステムワークブック p 8~16 ○授業プリント Round1 Unit3~Round2 Unit1 ○基本文マスター⑦~⑧、⑰、⑲~⑳、㉔、㉖、㉘ (表ページのみ) 提出物…振り返りシート Round1と2 テスト当日に提出	○授業プリントや、絵の並び替え、文の並び替えを中心に出題します。ワークの提出はありませんが、学んだことを定着させるために必要に応じて取り組みましょう。
6月30日(金)	音楽 ○校歌 ○We'll find the way ○その先へ ○朝の風に ○鑑賞「春」	・これまでやったプリント、教科書をよく見直しておくこと。
	理科 ○教科書 p 44~p 91、p 132 ①~③ ○ワーク本体 p 16~p 31 (ワークノート p 8~16) <提出物> ワークノート テスト範囲内容 ✕切……テスト当日の放課後	○実験・観察のポイントや実験器具の使い方を確認しておくこと。 ○授業プリントや教科書を参考に、ワークや単元末問題に繰り返し取り組みましょう。
	数学 ●教科書 P31~P64 正負の数・文字の式 ●ワーク P18~P39 提出物…リトライワーク ~30日(金)まで先に出してもOK ノート	正負の数の四則計算を丁寧に正確にできるように ワークを2~3回程度繰り返してみましょう！！

※音楽は25分で実施